



**Les aidants naturels aident à accomplir les tâches à domicile et dans la communauté**

Domicile	Communauté
<ul style="list-style-type: none"> <li>• Nettoyage</li> <li>• Buanderie</li> <li>• Préparation des repas</li> <li>• Transport de bois</li> <li>• Déneigement</li> </ul>	<ul style="list-style-type: none"> <li>• Magasinage</li> <li>• Médicaments</li> <li>• Rendez-vous</li> <li>• Courses</li> </ul>

Les participants au projet pilote sont admissibles à un **maximum de 4 heures** de soutien à domicile et dans la communauté **par semaine**

### DES QUESTIONS OU DES PRÉOCCUPATIONS?

#### Service de soins continus et de soins à domicile de Yellowknife

1er étage, immeuble Jan Stirling  
4702, avenue Franklin  
Yellowknife (TNO)

**Tél. :** 867-767-9222

**Courriel :** nthssa\_PFCG@gov.nt.ca

Pour vous inscrire, téléphonez au Service de soins continus et de soins à domicile de Yellowknife avant le 17 février 2020.

Pour de plus amples renseignements, visitez le :

*[www.nthssa.ca/fr/services/programme-pilote-de-rémunération-des-aidants-naturels-et-communautaires](http://www.nthssa.ca/fr/services/programme-pilote-de-rémunération-des-aidants-naturels-et-communautaires)*



Administration des services de  
santé et des services sociaux  
DES TERRITOIRES DU NORD-OUEST



## Pilote de rémunération des aidants naturels et communautaires



Administration des services de  
santé et des services sociaux  
DES TERRITOIRES DU NORD-OUEST





## Projet pilote de rémunération des aidants naturels et communautaires

### De quel pilote s'agit-il?

Un projet pilote de deux ans visant à offrir un soutien supplémentaire aux membres de la communauté qui vivent chez eux.

### Qui peut présenter une demande de participation?

- Aînés
- Personnes âgées
- Personnes handicapées

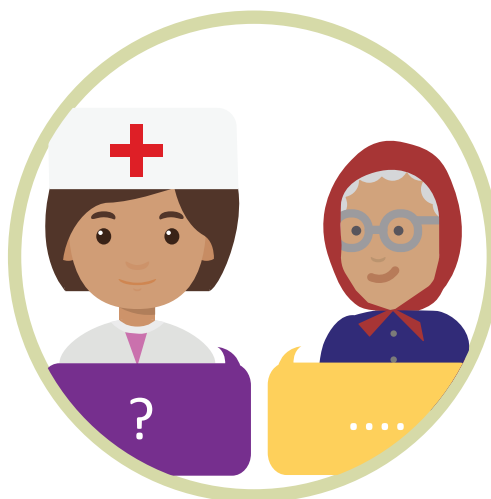
### Quel est le but du pilote?

- Apporter du soutien aux aînés, aux personnes âgées et aux personnes handicapées pour les aider à vivre le plus longtemps possible dans leur propre foyer
- Accroître l'autonomie des aînés, des personnes âgées, des personnes handicapées et de leur famille

### L'infirmier à domicile ou au centre de santé :

- évalue les besoins en soins des personnes qui présentent une demande de participation au projet pilote;
- font partie d'un comité relevant de l'ASTNO qui sélectionnera les participants;
- s'assurent tout au long du projet pilote que les besoins des participants sont satisfaits

### Les personnes qui présentent une demande NE FERONT PAS toutes partie du projet pilote.



### L'aidant naturel peut être :

- un membre de votre famille qui sera embauché par l'organisme communautaire
- OU**
- un employé engagé par l'organisme

### Vous aurez le choix



### Les organismes communautaires :

- engagent et soutiennent les aidants rémunérés pour qu'ils fournissent les meilleurs services de soutien aux participants du projet pilote
- planifient l'horaire de l'aidant et le paient