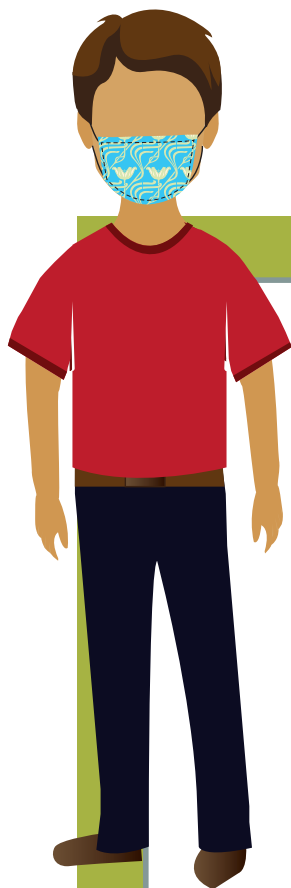




Comment mettre, enlever et nettoyer un masque en tissu

Le port du masque en public contribuera au ralentissement de la propagation du virus de la COVID-19 lorsqu'il est impossible de se maintenir à deux mètres de distance des autres.



Comment porter un masque en tissu

- Ajustez confortablement votre masque sur l'arête de votre nez, sous le menton et sur les joues.
- Fixez-le derrière vos oreilles avec les ficelles ou les boucles latérales.
- Lavez-vous toujours les mains avant de mettre un masque et après l'avoir enlevé.

Caractéristiques d'un masque en tissu efficace

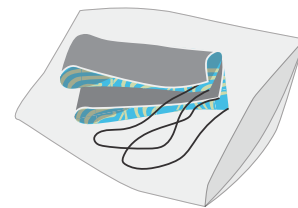
- Doit être fabriqué de multiples couches de tissu
- Ne doit pas gêner la respiration
- Doit conserver son intégrité et sa forme après lavage et séchage à la machine

Comment enlever un masque en tissu de façon sûre

Lorsque vous enlevez un masque en tissu, évitez de vous toucher les yeux, le nez ou la bouche et lavez-vous les mains une fois le masque retiré.

Comment ranger un masque en tissu

Après avoir enlevé votre masque, repliez soigneusement les parties contaminées l'une sur l'autre et déposez-le dans un sac de plastique ou de papier. Ne le mettez pas dans votre poche.



Fréquence de nettoyage d'un masque en tissu

De préférence, après chaque usage. Si vous n'avez qu'un seul masque en tissu pour la journée, lavez-le tous les jours.

Comment nettoyer un masque de tissu de façon sûre

Vous pouvez le laver à la machine ou à la main. Utilisez votre détergent à lessive habituel et lavez-le à l'eau chaude. Si vous le lavez à la main, portez des gants pour vous protéger de la chaleur.